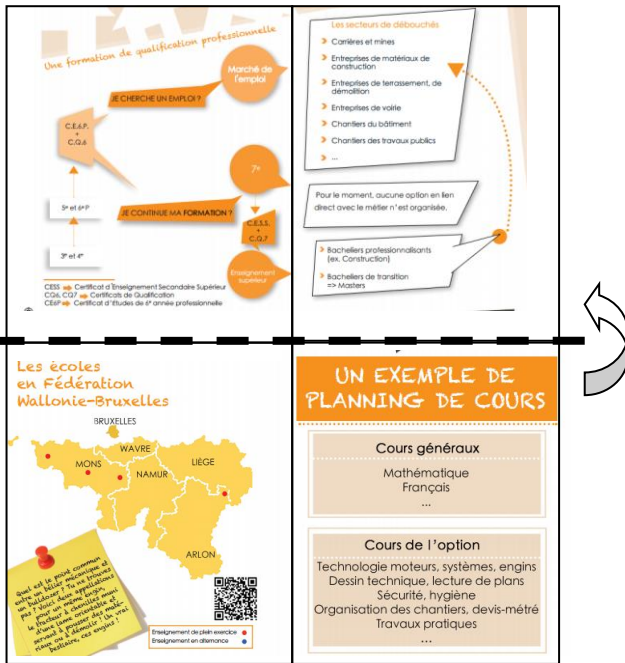


**Fiches métiers : Guide de pliage en 5 étapes**

**Etape 1 :** Imprimer la fiche en recto/verso

**Etape 2 :** Placer le verso de la fiche devant soi

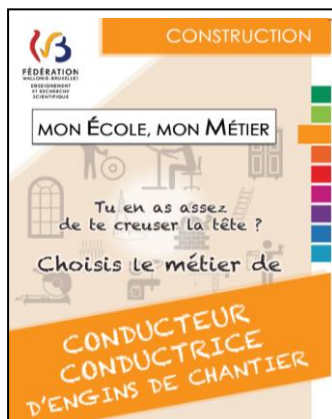


**Etape 3 :** Plier du bas vers le haut

**Etape 4 :** Plier la fiche en deux sur l'axe vertical (à gauche : le métier – à droite : les aptitudes)



**Etape 5 :** Voici le résultat final



« Je suis prête à être dépliée, bonne lecture ! »